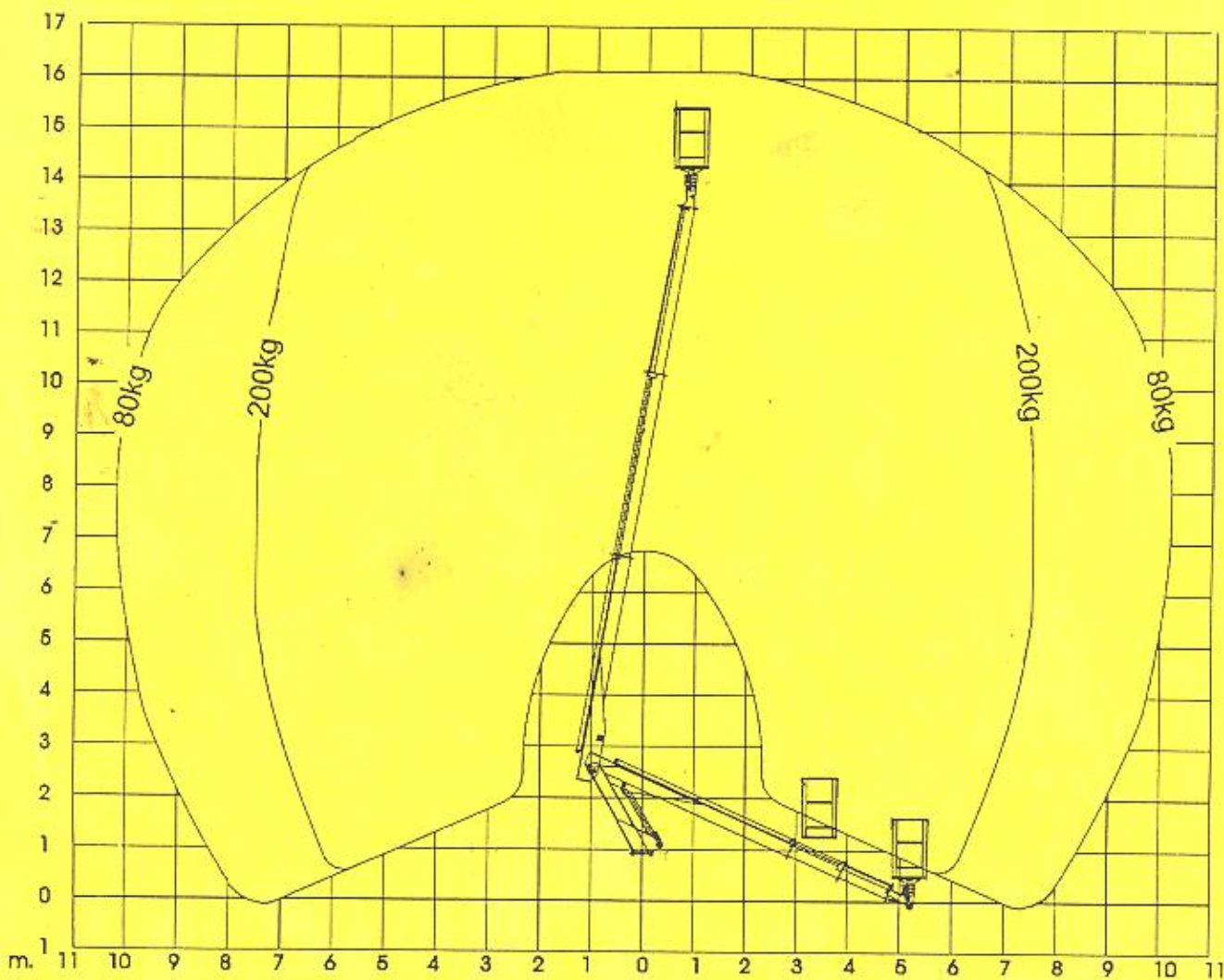
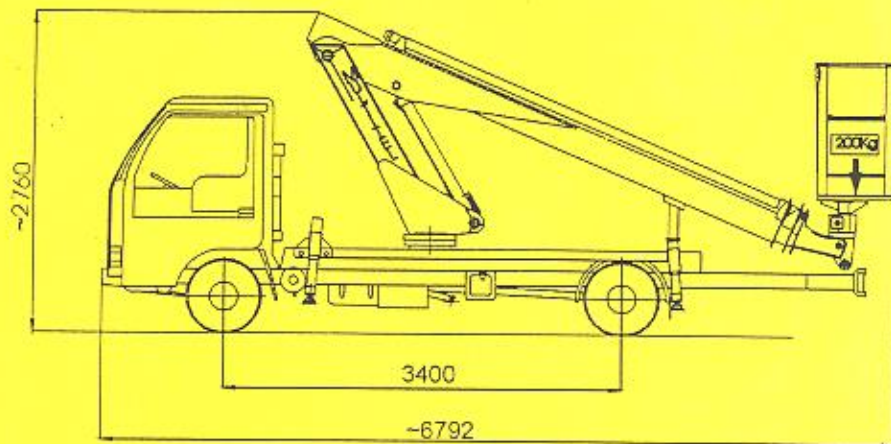


160 ALU



(D31059)

MULTITEL

CARACTERISTIQUES TECHNIQUES

160 ALU sur V.L.

BRAS	En alliage d'aluminium à deux sorties télescopiques simultanées
HAUTEUR DE TRAVAIL	16,10 m
HAUTEUR PLANCHER	14,30 m
DEPORT DE TRAVAIL	7,50 m (avec 200 kg) 10,20 m (avec 80 kg)
ROTATION TOURELLE	360°
PANIER	Profilés d'aluminium (sur demande en fibre de verre)
DIMENSIONS STANDARD	160 x 70 x 110 cm (panier d'aluminium) 120 x 70 x 110 cm (panier en fibre de verre)
CHARGE UTILE EN NACELLE	200 Kg. (2 personnes)
COMMANDES	electrohydrauliques proportionnelles de la nacelle et du sol
ALIMENTATION PRINCIPALE	Prise de mouvement / pompe hydraulique appliquée à la boîte de vitesses du véhicule
ALIMENTATION DE SECOURS	Pompe à main
LIMITEUR DE DEPORT	A double sécurité
STABILISATION	n. 4 stabilisateurs dans le gabarit du véhicule
TYPE DE MONTAGE	Arrière cabine
COULEUR STANDARD	blanc

CARACTERISTIQUES DU VEHICULE

PTAC	3,5 t
EMPATTEMENT MINIMUM	3400 mm
	<i>N.B.L'élevateur 160 ALU peut être monté sur: NISSAN CABSTAR 120,35 empattement 3400 mm MB 308/311 CDI empattement 3550 mm Pour montage sur véhicules différents consulter notre réseau commercial</i>

EQUIPEMENT STANDARD

L'élevateur MULTITEL 160 ALU en exécution standard est installé sur véhicule, équipé de:

- panier aluminium, dimensions standard 160x70x110 cm ou bien
- panier en fibre de verre dim 120x70x110 cm
- systèmes de sécurité et dispositifs d'interdiction
- plateau en aluminium
- arrêt /démarrage du moteur du véhicule depuis la nacelle
- compteur horaire
- ailes arrière
- peinture en blanc
- stabilisateurs à commande indépendante avec contrôle d'appui au sol
- dispositif d'interdiction sortie télescopique au repos

OPTIONS*

- panier orientable hydrauliquement 60°+60°
- gyrophare sur cabine
- ridelles fixes en aluminium, hauteur 200 mm
- peinture hors standard
- dispositif anti-écrasement cabine



**Pour les autres options consulter la liste complète "Accessoires et options"*